



Administration communale de Libramont-Chevigny

# Présentation des services et agents communaux

Administration Communale de Libramont-Chevigny - Place Communale n°9 à 6800 Libramont-Chevigny - 061/22.21.18 - [contact@libramont.be](mailto:contact@libramont.be)



# Chapitre 1



# Chapitre 1

## La maison communale

- ❖ Libramont, Place Communale n°9 6800 LIBRAMONT-CHEVIGNY
- ❖ Tél. +32(0)61 22 21 18 - Fax. +32(0)61 22 57 19
- ❖ [www.libramontchevigny.be](http://www.libramontchevigny.be)
  
- ❖ Ouverture des bureaux : du lundi au vendredi de 08h00 à 12h00 et de 13h00 à 17h00
- ❖ Le service état civil/population est ouvert jusque 18h00 le vendredi et le samedi matin de 09h00 à 12h00
  
- ❖ **ATTENTION : En raison de la covid-19, les horaires sont légèrement adaptés : plus d'infos sur le site internet de la Commune : [www.libramontchevigny.be](http://www.libramontchevigny.be)**

# Les services présents dans la maison communale

## Rez de chaussée

- Service état civil - population
- Service de la gestion administrative des cimetières
- Salle du Conseil communal et des mariages

## 1<sup>er</sup> étage

- Bureau de la Bourgmestre
- Bureau du Directeur général
- Secrétariat
- Service des assurances
- Service des ressources humaines
- Service planification d'urgence et gestion des événements
- Service communication
- Service informatique

## ❖ 2<sup>ème</sup> étage

- Service Travaux - marchés publics
- Transactions immobilières
- Service mobilité – sport – primes communales
- Service cadastre – urbanisme – aménagement du territoire
- Service énergie - logement
- Service comptabilité
- Service finances
- Bureau du Directeur financier
- Service Interne de Prévention et de Protection au travail
- Service commerces
- Service citoyenneté
- Service environnement
- Service eau
- Service qualité (ISO, RGPD)
- Service agriculture - forêt – enseignement

# Service état civil - population

## Chef de bureau

– Monsieur **Thierry Bouillon** / Téléphone : +32(0)61 22 21 18 / Adresse e-mail : [thierry.bouillon@libramont.be](mailto:thierry.bouillon@libramont.be)

## Missions

- Changements d'adresse ;
- Déclarations de naissance ;
- Déclarations de décès ;
- Déclarations de mariage ;
- Renseignements divers ;
- Passeports ;
- Permis de conduire (uniquement les demandes) ;
- Gestion administrative des cimetières (attribution sépulture, concession, columbarium, cavurne, dispersion).



**Thierry BOUILLON**

[thierry.bouillon@libramont.be](mailto:thierry.bouillon@libramont.be)

+32(0)61 51 01 10



**Marine GOTAL**

[marina.gotal@libramont.be](mailto:marina.gotal@libramont.be)

+32(0)61 51 01 21



**Catherine TOUSSAINT**

[catherine.toussaint@libramont.be](mailto:catherine.toussaint@libramont.be)

+32(0)61 51 01 23



**Laurent WAVREILLE**

[laurent.wavreille@libramont.be](mailto:laurent.wavreille@libramont.be)

+32(0)61 51 01 11



**Isabelle WILKIN**

[isabelle.wilkin@libramont.be](mailto:isabelle.wilkin@libramont.be)

+32(0)61 51 01 61



**Leslie LOOSE**

[leslie.losse@libramont.be](mailto:leslie.losse@libramont.be)

+32(0)61 51 01 24

# Directeur général

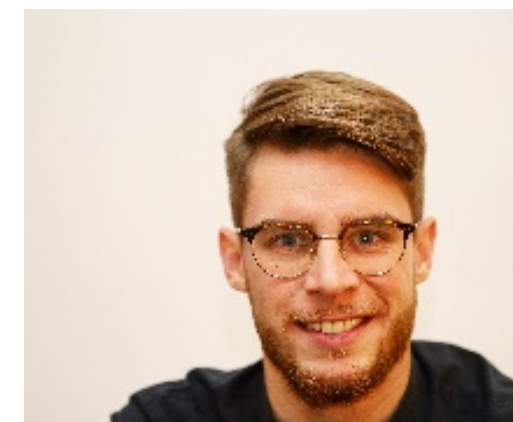
## Bureau du Directeur général

- Monsieur Maximilien Gueibe – Directeur général
- Téléphone : +32(0)61 51 01 69
- Adresse e-mail : [maximilien.gueibe@libramont.be](mailto:maximilien.gueibe@libramont.be)

## Missions

### Directeur général

- Il y a dans chaque commune, un Directeur général, nommé par le Conseil communal.
- Il est chargé de la préparation des affaires qui sont soumises au Conseil communal et au Collège communal. Il assiste à leurs réunions et est chargé de la rédaction des procès-verbaux.
- Le Directeur général est tenu de se conformer aux instructions qui lui sont données soit par le Conseil communal, soit par le Collège communal, soit par le Bourgmestre, selon leurs attributions respectives.
- Sous l'autorité du Collège, le Directeur général dirige et coordonne les services communaux et, sauf les exceptions prévues par la loi, il est le chef du personnel. Il a également pour mission l'accompagnement des mandataires en leur apportant une expertise technique et administrative.



**Maximilien GUEIBE**

[maximilien.gueibe@libramont.be](mailto:maximilien.gueibe@libramont.be)

+32(0)61/51,01,69

# Secrétariat

## Secrétariat de la Direction générale

### Chef de service

- Monsieur Maximilien Gueibe – Directeur général
- Téléphone : +32(0)61 51 01 69
- Adresse e-mail : [maximilien.gueibe@libramont.be](mailto:maximilien.gueibe@libramont.be)

### Missions

#### Secrétariat

Gestion du courrier entrant et sortant, gestion des commandes de fournitures, diverses tâches demandées par le Directeur général et le/la Bourgmestre (courriers, emails, ...), gestion administrative du Collège communal et du Conseil communal.

#### Divers

Organisations de divers événements, accueil des nouveaux arrivants, encodage des index pour ORES, gestion des pannes d'éclairage public (ORES ou SPW), exonération taxes véhicules, immatriculation de nouveaux véhicules, organisation des noces d'or, de Diamant, de Brillant et centenaires, gestion des contrats de transport scolaire avec le TEC.



**Alison THIRY**

[alison.thiry@libramont.be](mailto:alison.thiry@libramont.be)

+32(0)61 51 01 14

# Service des assurances

## Services des assurances Responsable de service

- Madame Alison Thiry
- Téléphone :+32(0)61 51 01 14
- Adresse e-mail : [alison.thiry@libramont.be](mailto:alison.thiry@libramont.be)

## Missions

- Assurance
- Gestion administrative des accidents scolaires, du travail, RC...
- devis de réparation suite à des sinistres
- Gestion des dossiers de tiers.



Alison THIRY

[alison.thiry@libramont.be](mailto:alison.thiry@libramont.be)

+32(0)61 51 01 14



# Service des ressources humaines

## Responsable de service

- Monsieur Johan Raty
- Téléphone :+32(0)61 51 01 48
- Adresse e-mail :  
[johan.raty@libramont.be](mailto:johan.raty@libramont.be)

## Missions

- Assurer la gestion administrative journalière des ressources humaines ;
- Gestion et suivi du travail des étudiants.



Johan RATY

[Johan.raty@libramont.be](mailto:johan.raty@libramont.be)

+32(0)61 51 01 48

# Service planification d'urgence et gestion des événements

## Responsable de service

Monsieur Johan Raty  
Téléphone :+32(0)61 51 01 48  
Adresse e-mail :  
[johan.raty@libramont.be](mailto:johan.raty@libramont.be)

## Missions



Johan RATY

[Johan.raty@libramont.be](mailto:johan.raty@libramont.be)

+32(0)61 51 01 48

- Le coordinateur planification d'urgence assiste l'autorité compétente pour la planification d'urgence (la planification d'urgence consiste à déterminer les actions et mécanismes de coordination à mettre en place lors de la survenance d'une situation d'urgence et ce, afin de pouvoir mobiliser dans les meilleurs délais les moyens humains et matériels et ainsi organiser les secours nécessaires à la protection de la population et des biens). A ce titre, le coordinateur planu :
- anime les travaux de la cellule de sécurité et en coordonne le secrétariat ;
- conseille l'autorité compétente au niveau de la planification d'urgence ;
- veille à la mise en place des collaborations nécessaires avec les différents services, autorités et autres partenaires.
- Gestion administrative de tous les événements se déroulant sur le territoire de la Commune.

# Service communication

## Responsable de service Missions

- Madame Cynthia Neuprez
- Téléphone :+32(0)61 51 01 20
- Adresse e-mail :[cynthia.neuprez@libramont.be](mailto:cynthia.neuprez@libramont.be)

### Communication

- Promotion de la Commune, de ses missions et réalisations ;
- Organisation des conférences de presse ;
- Contacts avec la presse ;

### Publications

- Suivi de la réalisation des Libr'Infos ;
- Suivi de la rédaction de la revue communale ;

### Web

- Gestion du site Internet [www.libramontchevigny.be](http://www.libramontchevigny.be) ;
- Gestion de la page Facebook <http://www.facebook.com/communelibramontchevigny> ;
- Gestion des newsletters électroniques,
- Gestion de l'application Libramont en poche



**Cynthia NEUPREZ**  
[cynthia.neuprez@libramont.be](mailto:cynthia.neuprez@libramont.be)  
+32(0)61 51 01 20

# Service informatique et TIC

## Responsable de service

- Monsieur Dimitri Machurot
- Téléphone : +32(0)61 51 01 46
- Adresse e-mail : [dimitri.machurot@libramont.be](mailto:dimitri.machurot@libramont.be)

## Missions

- Maintenance technique du parc informatique et du système de téléphonie des bâtiments communaux (y compris les écoles et le CPAS).



Dimitri MACHUROT

[dimitri.machurot@libramont.be](mailto:dimitri.machurot@libramont.be)

+32(0)61 51 01 46

# Service travaux – marchés publics– transactions immobilières

## Chef de bureau

- Madame Micheline Pinson
- Téléphone :+32(0)61 51 01 16
- Adresse e-mail :[micheline.pinson@libramont.be](mailto:micheline.pinson@libramont.be)

## Missions

- Gestion administrative des procédures en matière de marchés publics ;
- Direction, surveillance et réception des travaux communaux ;
- Dossiers de travaux publics ;
- Gestion des travaux - Services techniques ;
- Egouttage.



Micheline PINSON

[micheline.pinson@libramont.be](mailto:micheline.pinson@libramont.be)

+32(0)61 51 01 16



Stéphanie ZEVENNE

[stephanie.zevenne@libramont.be](mailto:stephanie.zevenne@libramont.be)

+32(0)61 51 01 66



Violaine BORCY

[violaine.borcy@libramont.be](mailto:violaine.borcy@libramont.be)

+32(0)61 51 01 60



Nicolas DRICOT

[nicolas.dricot@libramont.be](mailto:nicolas.dricot@libramont.be)

+32(0)61 51 01 26



Alexandre PIERRET

[alexandre.pierret@libramont.be](mailto:alexandre.pierret@libramont.be)

+32(0)61 51 01 45

# Service transactions immobilières

## Chef de bureau

- Madame Micheline Pinson
- Téléphone : +32(0)61 51 01 16
- Adresse e-mail : [micheline.pinson@libramont.be](mailto:micheline.pinson@libramont.be)

## Missions

- Ventes, acquisitions de biens immobiliers.



Micheline PINSON

[micheline.pinson@libramont.be](mailto:micheline.pinson@libramont.be)

+32(0)61 51 01 16

# Service mobilité – sport – primes communales

## Chef de bureau

- Madame Micheline Pinson
- Téléphone : +32(0)61 51 01 16
- Adresse e-mail : [micheline.pinson@libramont.be](mailto:micheline.pinson@libramont.be)

## Missions

- Gestion administrative de la mobilité
- Gestion des primes communales
- Gestion des missions liées au sport



Alexandre PIERRET  
[alexandre.pierret@libramont.be](mailto:alexandre.pierret@libramont.be)  
+32(0)61 51 01 45

# Service cadastre – urbanisme – aménagement du territoire

Chef de bureau

Missions

- Monsieur Fabrice Conrotte
- Téléphone : +32(0)61 51 01 17
- Adresse e-mail : [fabrice.conrotte@libramont.be](mailto:fabrice.conrotte@libramont.be)
- Permis d'urbanisme et permis d'urbanisation (anciennement permis de lotir) ;
- Permis d'implantation commerciale ;
- Certificats d'urbanisme n°1 et 2 ;
- Permis unique et permis d'environnement ;
- Déclaration environnementale classe 3 ;
- Renseignements cadastraux et renseignements notariaux ;
- Plan communal de développement rural (PCDR) ;
- Aménagement du territoire ;
- Attestations sécurité / incendie.



**Fabrice CONROTTE**

[fabrice.conrotte@libramont.be](mailto:fabrice.conrotte@libramont.be)

+32(0)61 51 01 17



**Marie-Laure DEFECHE**

[marie-laure-defeche@libramont.be](mailto:marie-laure-defeche@libramont.be)

+32(0)61 51 01 44



**Françoise BUYSE**

[francoise.buyse@libramont.be](mailto:francoise.buyse@libramont.be)

+32(0)61 51 01 22



# Service énergie - logement

## Chef de bureau

- Monsieur Fabrice Conrotte
- Téléphone : +32(0)61 51 01 17
- Adresse e-mail : [fabrice.conrotte@libramont.be](mailto:fabrice.conrotte@libramont.be)

## Missions

- Performance Energétique du Bâtiment (PEB) ;
- Gestion énergétique des bâtiments communaux ;
- Informations concernant la location et normes de salubrité des logements ;
- Permis de location.



**Françoise BUYSE**  
[Françoise.buyse@libramont.be](mailto:Francoise.buyse@libramont.be)  
+32(0)61 51 01 22



**Violaine BORCY**  
[Violaine.borcy@libramont.be](mailto:Violaine.borcy@libramont.be)  
+32(0)61 51 01 60

# Service comptabilité

## Chef de bureau

- Madame Lisianne Noiret
- Téléphone : +32(0)61 51 01 18
- Adresse e-mail : [lisianne.noiret@libramont.be](mailto:lisianne.noiret@libramont.be)

## Missions

- Comptabilité générale ;
- Budgets ordinaires et extraordinaires – Comptes ;
- Factures entrantes et bons de commande ;
- Encodage et vérification des salaires ;
- Fabriques d'église ;
- Subventions aux associations ;
- TVA,



Lisianne NOIRET

[lisianne.noiret@libramont.be](mailto:lisianne.noiret@libramont.be)

+32(0)61 51 01 18



Sophie THIRY

[sophie.thiry@libramont.be](mailto:sophie.thiry@libramont.be)

+32(0)61 51 01 29



Françoise LEROY

[francoise.leroy@libramont.be](mailto:francoise.leroy@libramont.be)

+32(0)61 51 01 28

# Service finances

## Chef de bureau

- Madame Lisianne Noiret
- Téléphone : +32(0)61 51 01 18
- Adresse e-mail : [lisianne.noiret@libramont.be](mailto:lisianne.noiret@libramont.be)

## Missions

- Redevances et taxes (facturation + recouvrement + contentieux) ;
- Eau – suivi administratif ;
- Encodage des formulaires de changement d'usager - Encodage des index - Suivi des changements d'adresse pour envoyer l'encodage des formulaires de changement d'usager - Organisation des relevés annuels - Suivi des placements des compteurs d'eau suite à la facturation du raccordement - Suivi des dossiers « exempts CVA » via la SPGE ;
- Gestion administrative des recettes et extraits de compte.



**Marie-Eve KOENIG**

[marie-eve.koenig@libramont.be](mailto:marie-eve.koenig@libramont.be)

+32(0)61 51 01 41



**Antoine BIBOT**

[antoine.bibot@libramont.be](mailto:antoine.bibot@libramont.be)

+32(0)61 51 01 63



**Catherine BEAUVE**

[catherine.beauve@libramont.be](mailto:catherine.beauve@libramont.be)

+32(0)61 51 01 64

# Bureau du Directeur financier

## Chef de service

- Monsieur Marc Lejeune
- Téléphone : +32(0)61 51 01 65
- Adresse e-mail : [marc.lejeune@libramont.be](mailto:marc.lejeune@libramont.be)

## Missions

- Sous l'autorité du Collège communal ou du Bureau permanent, le Directeur financier est le conseiller financier et budgétaire de la Commune et/ou du CPAS. Il se voit ainsi, notamment, confier les missions :
- de percevoir les recettes de la Commune/du CPAS ;
- d'acquitter les mandats de dépenses ordonnancées par l'exécutif ;
- de remettre un avis de légalité écrit préalable et motivé :
- sur tout projet de décision du Conseil communal ou du Collège communal ayant une incidence financière ou budgétaire supérieure à 22 000 euros HTVA : il s'agit, dans ce cas d'un avis obligatoirement sollicité ;
- sur tout projet de décision du Conseil communal et du Collège communal ayant une incidence financière ou budgétaire égale ou inférieure à 22 000 euros HTVA : dans cette tranche financière, il s'agit d'un avis que peut rendre le Directeur financier, d'initiative ;
- en dehors de toute considération de niveau d'incidence financière, l'avis du Directeur financier peut toujours être sollicité par l'auteur de l'acte.



Marc LEJEUNE

[Marc.lejeune@libramont.be](mailto:Marc.lejeune@libramont.be)

+32(0)61 51 01 65

# Service Interne de Prévention et de Protection au travail

## Responsable de service

- Madame Sophie Cordier
- Téléphone : +32(0)61 51 01 62
- Adresse e-mail : [sophie.cordier@libramont.be](mailto:sophie.cordier@libramont.be)

## Missions

Le Service interne a pour mission d'assister l'employeur, les membres de la ligne hiérarchique et les travailleurs dans l'élaboration, la programmation, la mise en œuvre et l'évaluation de la politique bien-être. Le conseiller en prévention participe activement à la mise en œuvre des obligations en matière de bien-être au travail. Il conseille et aide l'employeur dans l'implémentation de toutes les mesures de préventions définies dans l'institution.



Sophie CORDIER

[sophie.cordier@libramont.be](mailto:sophie.cordier@libramont.be)

+32(0)61 51 01 62 – Lundi, jeudi et mardi p-m

# Service commerces

## Responsable de service

- Madame Elisa Leitz
- Téléphone : +32(0)61 51 01 13
- Adresse e-mail : [elisa.leitz@libramont.be](mailto:elisa.leitz@libramont.be)

## Missions

- Mise en avant des commerces/indépendants libramontois ;
- Création d'événements et produits à destination des citoyens et commerçants ;
- Relais d'informations à leurs questions et attentes.



Elisa LEITZ

[elisa.leitz@libramont.be](mailto:elisa.leitz@libramont.be)

+32(0)61 51 01 13

# Service citoyenneté

## Responsable de service

- Madame Christelle Schingtienne
- Téléphone : +32(0)61 51 01 68
- Adresse e-mail : [christelle.schingtienne@libramont.be](mailto:christelle.schingtienne@libramont.be)

## Missions

- Participation citoyenne
- Citoyenneté - éducation citoyenne
- Vie associative
- Salles communales



Christelle SCHINGTIENNE

[Christelle.schingtienne@libramont.be](mailto:Christelle.schingtienne@libramont.be)

+32(0)61 51 68

# Service environnement

## Responsable de service

- Madame Géraldine Ska
- Téléphone :+32(0)61 51 01 67
- Adresse e-mail :[geraldine.ska@libramont.be](mailto:geraldine.ska@libramont.be)



**Géraldine SKA**

[geraldine.ska@libramont.be](mailto:geraldine.ska@libramont.be)

+32(0)61 51 01 67

## Missions

- Gestion de la collecte et du traitement des déchets ;
- Mise en place et suivi du Plan Local de Propreté communal ;
- Mise en place et suivi de l'Opération zéro déchet et de l'éco-team communale ;
- Aménagement et entretien des espaces verts et des cimetières ;
- Gestion du mobilier urbain ;
- Protection de l'environnement (Zone Natura 2000, Plan MAYA, Cimetière Nature, ...);
- Gestion des cours d'eau de 3<sup>ème</sup> catégorie et suivi des PARIS ;
- Organisation de la kermesse de Libramont ;
- Accueil des gens du voyage ;
- Bien-être animal (animaux domestiques, NAC, gestion des espèces nuisibles et des espèces protégées) ;
- Gestion des infractions environnementales et suivi des sanctions administratives.



**Vincent Legrand**

[vincent.legrand@libramont.be](mailto:vincent.legrand@libramont.be)

+32(0)61 51 01 43



**Christoph-Henry MOUZON**

[christoph-henry-mouzon@libramont.be](mailto:christoph-henry-mouzon@libramont.be)

+32(0)61 51 01 25



# Service eau

## Responsable de service

- Madame Géraldine Ska
- Téléphone :+32(0)61 51 01 67
- Adresse e-mail :[geraldine.ska@libramont.be](mailto:geraldine.ska@libramont.be)



**Géraldine SKA**  
[geraldine.ska@libramont.be](mailto:geraldine.ska@libramont.be)  
+32(0)61 51 01 67

## Missions

- Gestion du réseau de production et de distribution d'eau ;
- Suivi administratif ;
- Mise en œuvre et suivi des zones de prévention ;
- Suivi et gestion de la qualité de l'eau ;
- Organisation des relevés d'index annuels ;
- Redevance eau : encodage des index , facturation , recouvrement, contentieux ;
- Gestion des demandes de nouveaux raccordements , de changement d'usager, de changement d'adresse, de modification de raccordement, de suspension de service,... ;
- Suivi des dossiers « exempts CVA » via la SPGE.



**Vincent Legrand**  
[vincent.legrand@libramont.be](mailto:vincent.legrand@libramont.be)  
+32(0)61 51 01 43



**Christoph-Henry MOUZON**  
[christoph-henry-mouzon@libramont.be](mailto:christoph-henry-mouzon@libramont.be)  
+32(0)61 51 01 25

# Service qualité (ISO, RGPD)

## Responsable de service

- Monsieur Johan Raty
- Téléphone : +32(0)61 51 01 48
- Adresse e-mail : [johan.raty@libramont.be](mailto:johan.raty@libramont.be)

## Missions

- Mise en place et évolution de la norme ISO9001 au sein des services communaux
- Assurer le développement et le suivi de la démarche qualité ISO
- RGPD



Christoph-Henry MOUZON  
[christoph-henry-mouzon@libramont.be](mailto:christoph-henry-mouzon@libramont.be)  
+32(0)61 51 01 25

# Service agriculture - forêt - enseignement

## Chef de service

- Madame Yannick Fify
- Téléphone : +32(0)61 51 01 19
- Adresse e-mail : [yannick.fify@libramont.be](mailto:yannick.fify@libramont.be)

## Missions

- Enseignement communal
- Patrimoine
- Locations du droit de chasse
- Ventes de bois
- Devis forestiers
- Battues de chasses
- Locations de terres
- Cours de langues extrascolaires
- Gestion des primes agricoles



**Yannick FIFY**  
[yannick.fify@libramont.be](mailto:yannick.fify@libramont.be)  
+32(0)61 51 01 19



**Aurélie KELLER**  
[aurelie.keller@libramont.be](mailto:aurelie.keller@libramont.be)  
+32(0)61 51 01 19

# Chapitre 2

## L'OFFICE DU TOURISME



# Chapitre 2

# L'office du tourisme

## **Maison Marie Howet**

Libramont, Grand'Rue 24

6800 LIBRAMONT-CHEVIGNY

Tél. +32(0)61 27 04 82

## **ACCUEIL DES TOURISTES**

Durant l'année scolaire : mardi, mercredi et vendredi de 10h à 12h et de 13h à 16h30

et le jeudi de 10h à 12h.

Durant les vacances scolaires : du lundi au vendredi de 10h à 12h et de 13h à 16h30 et le week-end de 9h à 13h (sauf le dernier week-end des congés). Fermé les jours fériés.

# Office du Tourisme

## Responsable de service

- Madame Mélanie Noëson
- Téléphone : +32(0)61 27 0482
- Adresse e-mail : [melanie.noeson@libramont.be](mailto:melanie.noeson@libramont.be)

## Missions

### ACCUEIL

- Accueil des touristes (réception téléphonique, accueil général, mise à jour du site Internet de l'OT ;

### ADMINISTRATIF & EVENEMENTS

- Mise en valeur du patrimoine ;
- Réunions de préparation et de concertation / Mise en place de A à Z et promotion ADMINISTRATIF ;
- Budget, subsides, rapport d'activités ;
- Labellisation qualité ;
- Balisage et création de promenades.



Mélanie NOESON

[melanie.noeson@libramont.be](mailto:melanie.noeson@libramont.be)

+32(0)61 27 04 82



Caroline BROT

[tourisme@libramont.be](mailto:tourisme@libramont.be)

+32(0)61 27 04 82



Elisa LEITZ

[elisa.leitz@libramont.be](mailto:elisa.leitz@libramont.be)

+32(0)61 46 49 96

# Chapitre 3

## LA BIBLIOTHÈQUE COMMUNALE



# Chapitre 3

## La bibliothèque

### **Bibliothèque communale**

Libramont, Avenue de Houffalize 56F

6800 LIBRAMONT-CHEVIGNY

Tél. +32(0)61 23 34 80

### **LA BIBLIOTHÈQUE OUVRE SES PORTES :**

Mardi de 9 h à 12 h et de 14 h à 19 h - Mercredi de 14 h à 19 h

Jeudi de 14 h à 18h - Vendredi de 9 h à 12 h et 14 h à 18h - Samedi de 9 h à 13 h



# Bibliothèque communale

## Responsable de service

- Madame Isabelle Glaise
- Téléphone : +32(0)61 23 34 80
- Adresse e-mail : [bibliotheque@libramont.be](mailto:bibliotheque@libramont.be)

## Missions

- Accueil et prêts ;
- Organisation d'ateliers à l'EPN ;
- Section jeunesse ;
- Section adulte ;
- Service « Ludothèque »
- Service « Espace Public Numérique (EPN) » ;
- Espace Fonds spécial « Fonds Celte » ;
- Promotion de la lecture par le biais d'ateliers, d'animations, d'expositions temporaires, de conférences...
- Organisation d'ateliers à l'EPN.



Isabelle GLAISE

[isabelle.glaise@libramont.be](mailto:isabelle.glaise@libramont.be)

+32(0)61 23 34 80



Grégory DUFAYS

[gregory.dufays@libramont.be](mailto:gregory.dufays@libramont.be)



Pauline CARLIER

[pauline.carlier@libramont.be](mailto:pauline.carlier@libramont.be)



Emmanuelle ROBINET

[Emmanuelle.robinet@libramont.be](mailto:Emmanuelle.robinet@libramont.be)

# Chapitre 4

## L'ACCUEIL TEMPS LIBRE



# Chapitre 4

## **Accueil Temps Libre (ATL)**

Place Communale 9  
6800 LIBRAMONT-CHEVIGNY  
Tél. +32(0)61 51 01 12

&

Zoning industriel de Flohimont  
Rue du Printemps 25  
6800 LIBRAMONT-CHEVIGNY  
Tél. +32(0)61 24 08 10

L'Accueil Temps Libre est un service communal situé à l'administration communale (lundi – jeudi et vendredi) et au Libr'Accueil, rue du Printemps 25 (mardi – mercredi).

Son rôle est de coordonner les différents accueils pour les enfants de 2,5 ans à 15 ans en dehors des heures d'école.

En plus de sa mission communale, le service travaille en collaboration avec le CPAS pour l'organisation de plaines et d'activités pour les enfants durant les journées pédagogiques et les mercredis après-midi.

# L'Accueil temps libre

## Responsable de service

- Madame Flavie Hozay
- Téléphone : +32(0)61 51 01 12
- Adresse e-mail : [flavie.hozay@libramont.be](mailto:flavie.hozay@libramont.be)

## Missions

### GESTION ET COORDINATION

- Amélioration de la qualité d'accueil des enfants de 2,5 ans à 15 ans - Diffusion et information concernant l'enfance (2,5 ans à 15 ans) ;
- Participation à la mise en œuvre d'une politique cohérente de l'accueil de l'enfant pendant son temps libre sous la responsabilité de l'Echevin en charge de cette matière et en articulation avec la CCA (Commission Communale de l'Accueil) ;
- Soutien aux opérateurs d'accueil dans le développement de la qualité de l'accueil ;
- Organisation de la journée « Place aux enfants » ;
- Accompagnement/soutien des accueillantes extrascolaires communales.

### EN COLLABORATION AVEC LE CPAS

Organisation des plaines de jeux communales et des activités durant les mercredis après-midis et les journées pédagogiques des écoles communales.



[Flavie.hozay@libramont.be](mailto:Flavie.hozay@libramont.be)

+32(0)61 51 01 12

# Chapitre 5

## LIBR'ACCUEIL



# Chapitre 5

# L'Accueil temps libre

Libr'accueil  
Zoning industriel de Flohimont  
Rue du Printemps 25  
6800 LIBRAMONT-CHEVIGNY  
Tél. +32(0)61 51 01 32

Le Libr'Accueil est un centre de services communal géré en collaboration avec le CPAS :

Maison communautaire pour personnes âgées, Halte accueil pour les enfants de 0 à 3 ans, Garderie pour enfants de 3 à 15 ans, etc.

# Libr' accueil

## Chefs de service

- Monsieur Maximilien Gueibe
- Téléphone : +32(0)61 51 01 69
- Directeur général de la Commune
- [maximilien.gueibe@libramont.be](mailto:maximilien.gueibe@libramont.be)
- Madame Nancy JEROUVILLE
- Téléphone : +32(0)61 51 01 30
- Directrice générale du CPAS
- [nancy.jerouville@cpaslibramont.be](mailto:nancy.jerouville@cpaslibramont.be)

## Missions

- Accueil et gestion du bâtiment ;
- Agent Senior ;
- Agent Proxidem pour la démence (Cafés Alzheimer notamment) ;
- Location de salle.



Isabelle LERACZ

[isabelle.leracz@cpaslibramont.be](mailto:isabelle.leracz@cpaslibramont.be)

+32(0)61 51 01 32



Sophie ROSSIGNON

[sophie.rossignon@cpaslibramont.be](mailto:sophie.rossignon@cpaslibramont.be)

+32(0)61 51 01 32

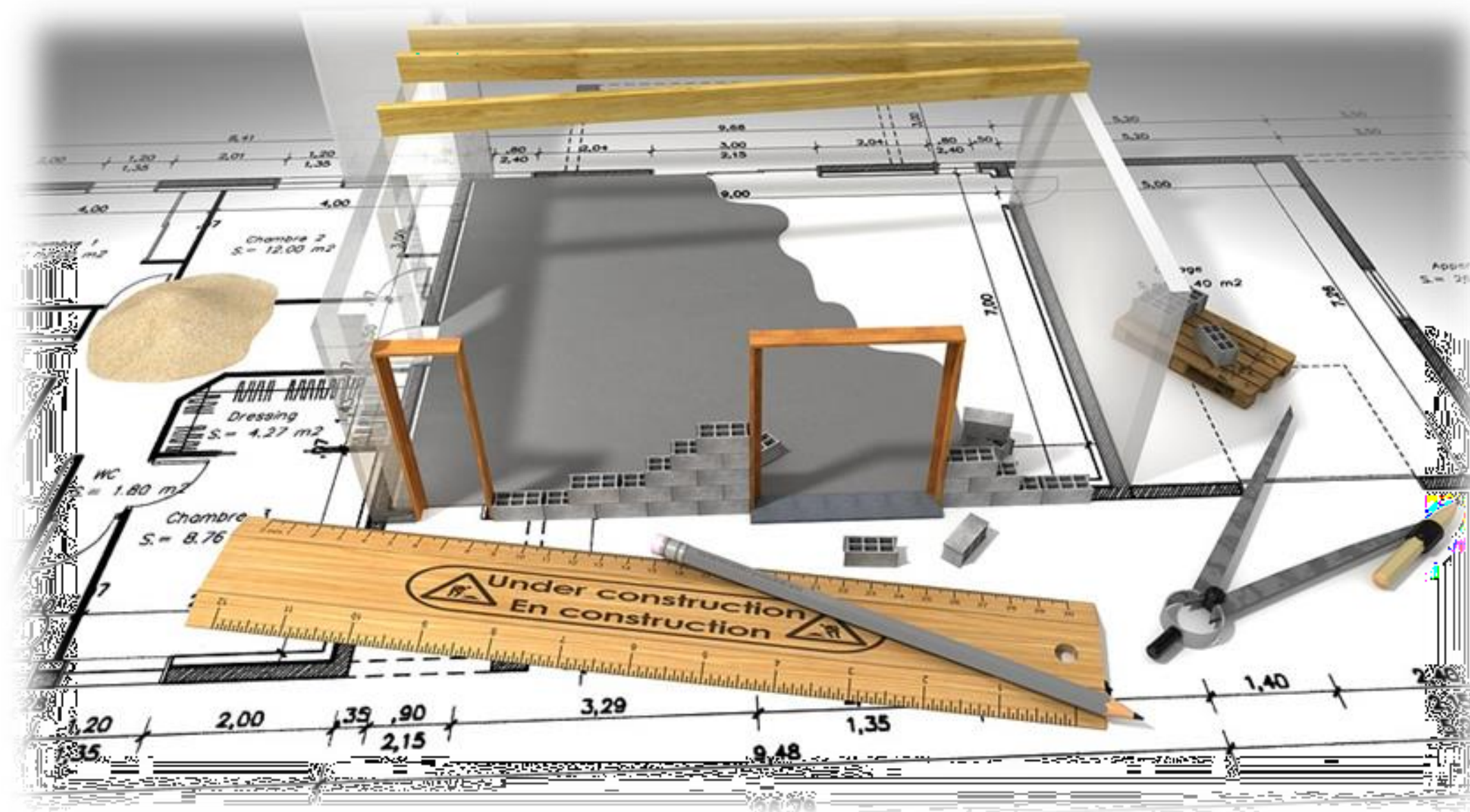


Robert FORTEMAISON

Concierge en dehors des heures de bureau

# Chapitre 6

## SERVICES TECHNIQUES





# Chapitre 6

## Sur le terrain - Hall des ouvriers

- Service technique
- Bus communaux
- Dépôt de terre
- Agents constatateurs

## Bâtiments communaux

- Nettoyage des locaux

## En forêt

- Service forêt

## Distribution d'eau

- Fontainiers

## Centre culturel

- Personnel communal au Centre culturel

# Service technique

## Responsables administratifs

- |  |  |  |
|--|--|--|
| – Monsieur Maximilien Gueibe   | – Monsieur Nicolas Dricot  | – Madame Géraldine Ska   |
| – Téléphone :+32(0)61 51 01 69   | – Téléphone :+32(0)61 51 01 26   | – Téléphone :+32(0)61 51 01 67   |
| – <a href="mailto:Maximilien.gueibe@libramont.be">Maximilien.gueibe@libramont.be</a> | – <a href="mailto:nicolas.dricot@libramont.be">nicolas.dricot@libramont.be</a> | – <a href="mailto:geraldine.ska@libramont.be">geraldine.ska@libramont.be</a> |

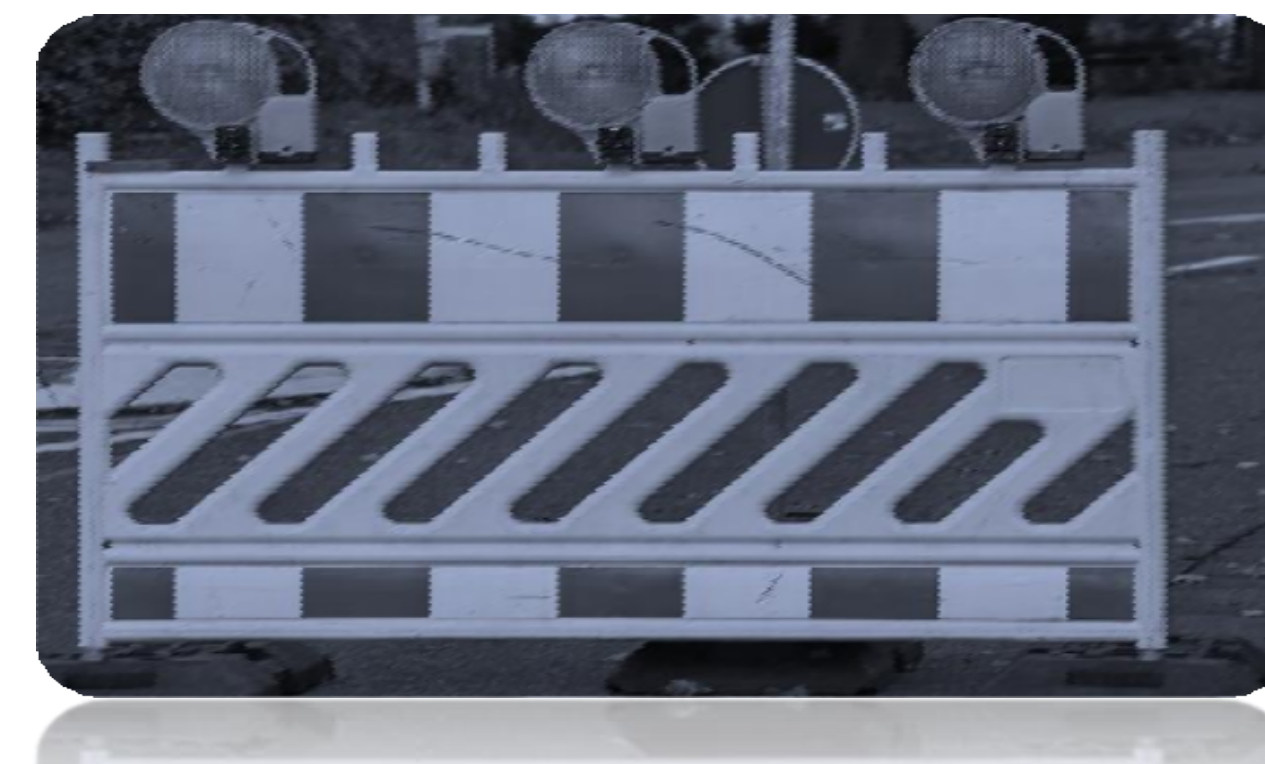
## Responsables techniques

- Monsieur Jean-Pierre Deglin – Contremaître - +32(0)61 22 52 38
- Monsieur François Moreau -+32(0)492 91 94 63
- Monsieur Benoit Fromont -+32(0)498 28 13 63

## Missions

- Gestion des différents travaux de voirie et de bâtiment sur l'ensemble du territoire de la Commune : maçonnerie, menuiserie, déneigement, chauffage/sanitaire, peinture, électricité, petits travaux divers ;
- Gestion des animaux nuisibles, abandonnés,...
- Différents travaux destinés à la propreté, l'entretien et l'amélioration de l'espace public y compris les cimetières.

**Jean-Paul KLEPPER et Roland LOUIS (menuisiers) – Christophe GOFFLOT et Yasser RASHEED (peinture) – José JUSSERET – Frédéric LOUIS – Christian ADAM – John COPINE – Dominique DEHUY – Charles FLAMANT – Camille ROISEUX – Adrien LANNERS – Albert CHENON – David COLLIGNON – Philippe LEGARDEUR – Ludovic COPINE – Danny DEFRENNE – François RENNESON – Robert NAUWELAERTS – Rudy GERARD – Vincent COURTOIS – Nicolas WAUTHIER.**



# Bus communaux

## Responsable administratif

- En collaboration avec le CPAS : Monsieur Eric Thierry - Téléphone : +32(0)61 51 01 32
- Monsieur Jean-Pierre Deglin – Contremaître - +32(0)61 22 52 38

## Missions chauffeurs de bus communaux

- Assurer le transport de personnes (demandé par les autorités communales) à l'aide des bus communaux.



José JACOB, Dany CLEYS, Andrey RYAPOLOV, Cédric FRANCOIS.

# Dépôt de terre

## Responsable administratif

- Monsieur Jean-Pierre Deglin
- +32(0)61 22 52 38

## Responsable technique

- Sébastien Simon
- +32(0)494 60 61 11
- Adresse e-mail : [sebastiensimon2000@yahoo.fr](mailto:sebastiensimon2000@yahoo.fr)

## Missions

- Assurer la gestion du dépôt de terre communal.



Sébastien SIMON  
[sebastiensimon2000@yahoo.fr](mailto:sebastiensimon2000@yahoo.fr)  
+32(0)494 60 61 11



# Agents constatateurs

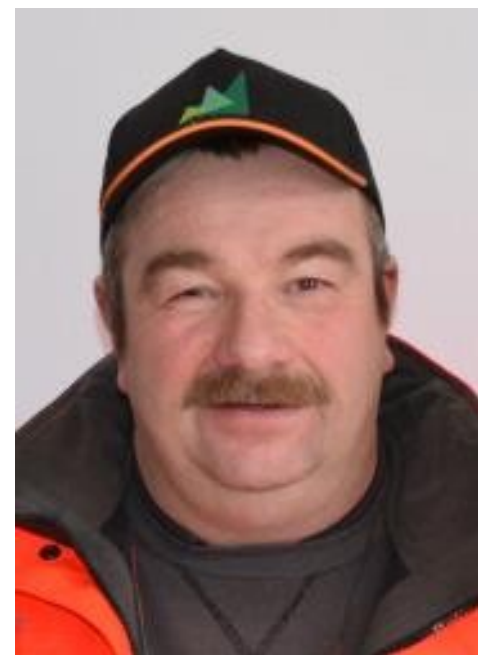
## Responsable administratif

- Madame Géraldine Ska
- Téléphone : +32(0)61 51 0167
- Adresse e-mail : [geraldine.ska@libramont.be](mailto:geraldine.ska@libramont.be)



## Missions des agents constatateurs

- Constater les infractions en matière de sanctions environnementales et sanctions administratives et faire remonter les informations au service administratif.



Eric BOULARD  
[ericboulard.brigadierforet.apj@outlook.fr](mailto:ericboulard.brigadierforet.apj@outlook.fr)

+32(0)494 60 6289



Sébastien SIMON  
[sebastiensimon2000@yahoo.fr](mailto:sebastiensimon2000@yahoo.fr)

+32(0)494 60 6111



Nicolas WAUTHIER  
[nico.wauthier@live.be](mailto:nico.wauthier@live.be)

+32(0)61 51 0168

# Nettoyage des locaux

## Responsable administratif

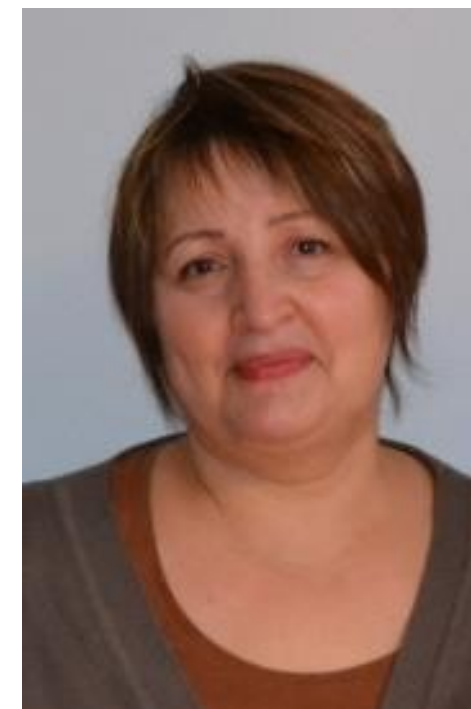
- Monsieur Maximilien Gueibe
- Tel : +32 (0) 61/51.01.69
- Adresse e-mail : [maximilien.gueibe@libramont.be](mailto:maximilien.gueibe@libramont.be)

## Responsable technique

- Olga Kalaschnikova
- Collette Gillard

## Missions

- Cette fonction consiste à assurer le nettoyage de l'Administration communale, la préparation des salles et les accompagnements pour les réunions et l'évacuation des déchets.



Olga KALASCHNIKOVA



Collette GILLARD

# Service forêt

## Responsable administratif forêt

- Madame Yannick Fify
- Téléphone : +32(0)61 51 01 19
- Adresse e-mail : [yannick.fify@libramont.be](mailto:yannick.fify@libramont.be)

## Responsable technique forêt



Christian COURTOIS, Pascal GAUTHIER, Benoît MAGEROTTE, Quentin ROSIERE, Michel SCHINCKUS, Raymond-Marie SIMON,  
Olivier LEROY, Jérôme ZEVENNE.

# Distribution d'eau

## Responsable administratif eau

- Madame Géraldine Ska
- Téléphone : +32(0)61 51 01 67
- Adresse e-mail : [geraldine.ska@libramont.be](mailto:geraldine.ska@libramont.be)

## Responsable technique eau

- Monsieur Miguel Boulard
- Téléphone : +32(0)495 04 2080

## Missions

- Gestion du service de production et de distribution d'eau ;
- Assurer l'entretien du réseau de distribution d'eau communal.

**FONTAINIERS : Vincent ANTOINE, Bernard FROMONT, Cédric HUARD.**





# Centre culturel

## Responsables administratifs

- Madame Céline Lahaye – Directrice du Centre culturel
- Téléphone : +32(0)61 22 40 17
- Adresse e-mail : [clahaye@cclibramont.be](mailto:clahaye@cclibramont.be)
- Monsieur Maximilien Gueibe
- Directeur général - +32(0)61/51.01.69
- [maximilien.gueibe@libramont.be](mailto:maximilien.gueibe@libramont.be)

## Personnel communal détaché au Centre culturel

- Madame Yolande Lacroix
- Monsieur Laurent Bonesire

## Missions

- Conciergerie et entretien journalier des locaux du Centre culturel sous la responsabilité de la Commune de Libramont-Chevigny en concertation avec la direction du Centre culturel ;
- Gestion de la technique et de l'entretien général du bâtiment du Centre culturel.



Administration Communale de Libramont-Chevigny - Place Communale n°9 à 6800 Libramont-Chevigny - 061/22.21.18 - [contact@libramont.be](mailto:contact@libramont.be)



# Libramont-Chevigny